



PhytoCellTec™ Malus Domestica

Células-tronco vegetais para a renovação celular

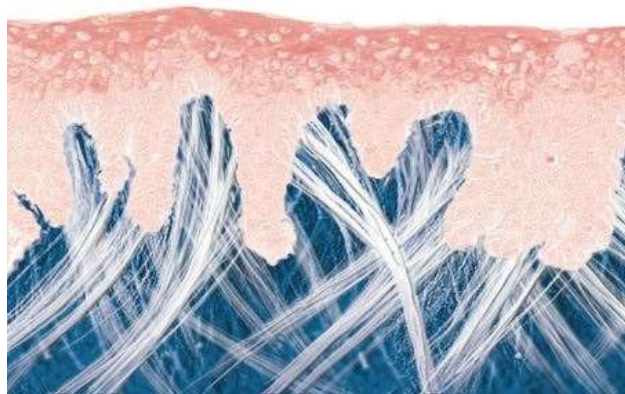
INCI (EU-Declaration/ PCPC- Delaration)

Malus Domestica Fruit Cell Culture Extract (and) Xanthan Gum (and) Glycerin (and) Lecithin (and) Phenoxyethanol (and) Aqua/ Water

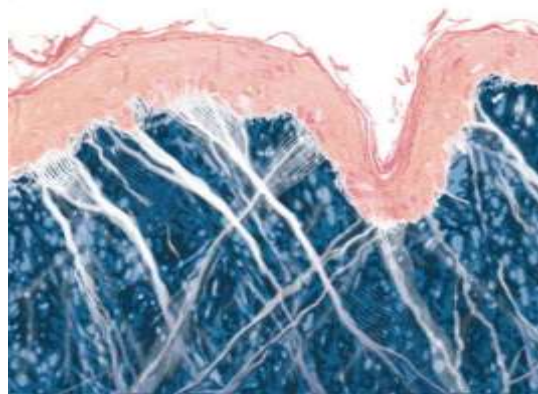
1. Introdução

O envelhecimento cutâneo está associado diretamente a nossa aparência, sendo esta mais percebida em nossa face. As funções fisiológicas normais da pele podem diminuir em 50% até a meia-idade. Como a pele é o órgão que mais reflete os efeitos da passagem do tempo, sua saúde e sua aparência estão diretamente relacionadas aos hábitos alimentares e ao estilo de vida escolhido.

A radiação ultravioleta, o excesso de consumo de álcool, o abuso de tabaco e a poluição ambiental, entre outros, são fatores que “aceleram” o trabalho do relógio biológico provocando o envelhecimento precoce.



Na pele jovem, as fortes ligações entre as camadas significa uma entrega eficiente de hidratação e nutrientes para as camadas visíveis.



Com o passar do tempo, estas ligações e sistemas diminuem, tornando-se menos eficientes. O resultado é o envelhecimento da pele.

2. Composição

PhytoCellTec™ Malus Domestica é uma preparação lipossomal desenvolvida a partir de células-tronco vegetais de uma rara maçã suíça sendo o primeiro ingrediente ativo de células-tronco de plantas no mercado. Este ingrediente único e revolucionário é capaz de proteger as células-tronco da pele, contra o envelhecimento prematuro.



SAT (11) 2165-9259

www.levviale.ind.br

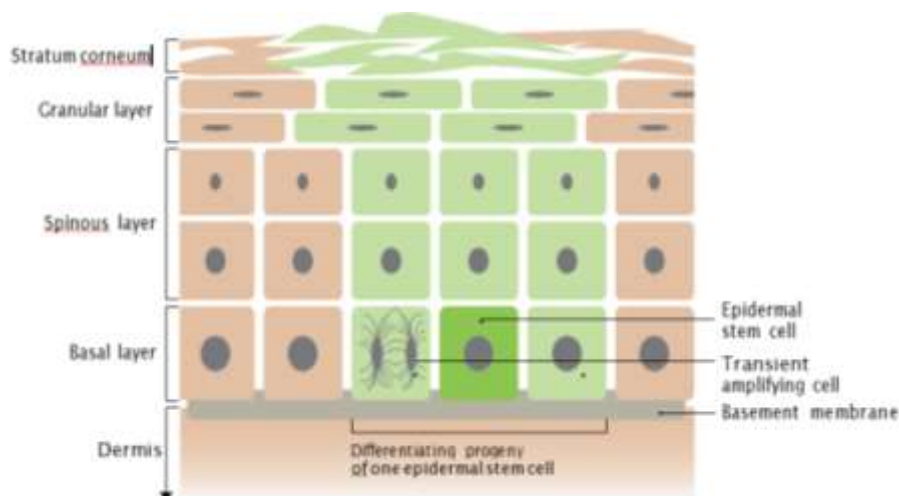
levvialeind



Células-Tronco e a longevidade

As células-tronco da pele têm uma expectativa de vida limitada e fatores de estresse intrínsecos ou extrínsecos podem afetar sua funcionalidade;

Isso explica por que a depleção de células-tronco da pele é considerada como a principal causa do envelhecimento.

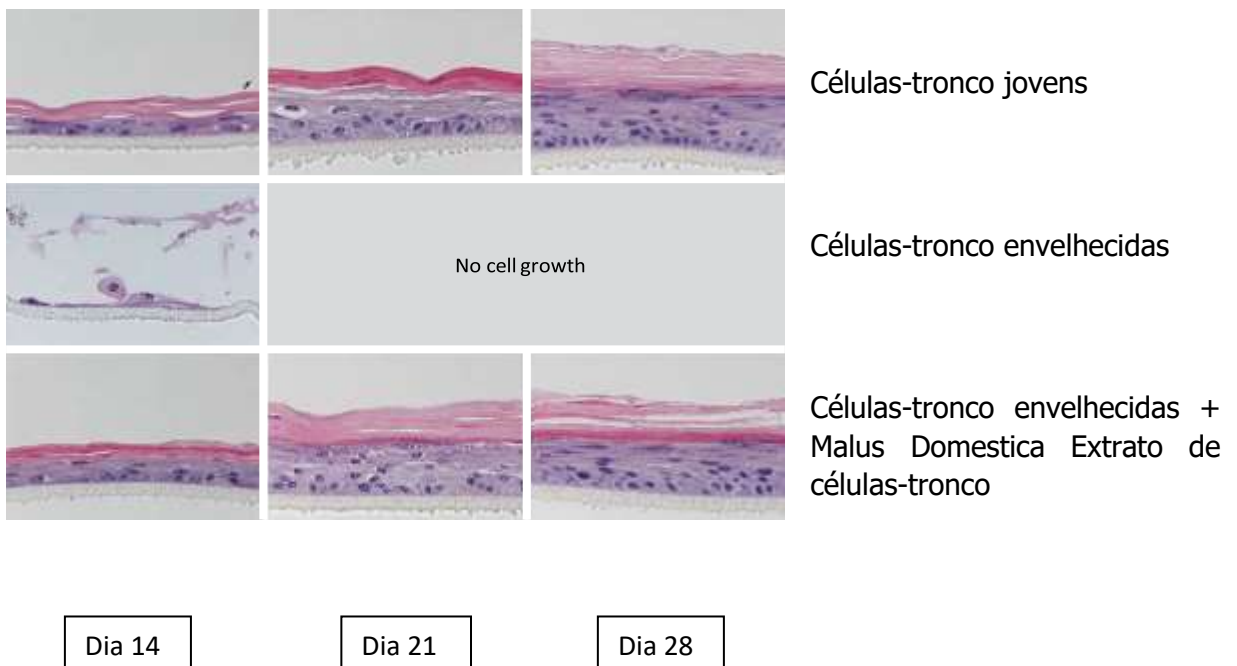




3. Propriedades

- Protege a longevidade das células-tronco da pele preservando suas características e a sua capacidade de construir novos tecidos;
- Retarda a senescência e aumenta a vitalidade das células tronco da pele;
- Combate ao envelhecimento cronológico;
- Diminui Rugas e linhas de expressão.

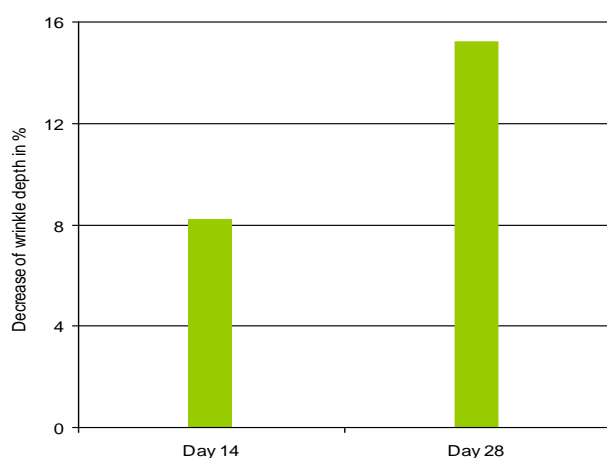
Manutenção da capacidade de formação 3D da epiderme.





Efeito antirrugas em pés de galinha.

■ 2% PhytoCellTec Malus Domestica



Estudo realizado em 20 voluntários com idade entre 37 e 64 anos, utilizando uma emulsão contendo 2% de PhytoCellTec Malus domestica, duas vezes ao dia por 28 dias. Os resultados mostraram uma redução significativa e visível em profundidade das rugas para 100% dos voluntários.



© 2005 - 2008 Malus, All Biochemistry 2004

4. Concentração Indicada

PhytoCellTec™ Malus Domestica pode ser utilizado topicamente em cremes faciais, loções, sérums e Géis na concentração de 2,0 a 5,0%.



5. Considerações Farmacotécnicas

- pH para manipulação: 4,0 – 9,0;
- Homogeneizar em temperaturas até 60°C, por curto período de tempo não altera a estabilidade da formulação.

6. Referências Bibliográficas

Informe Técnico Mibelle Biochemistry

Revisão 00 – Data: 10/07/2017.